

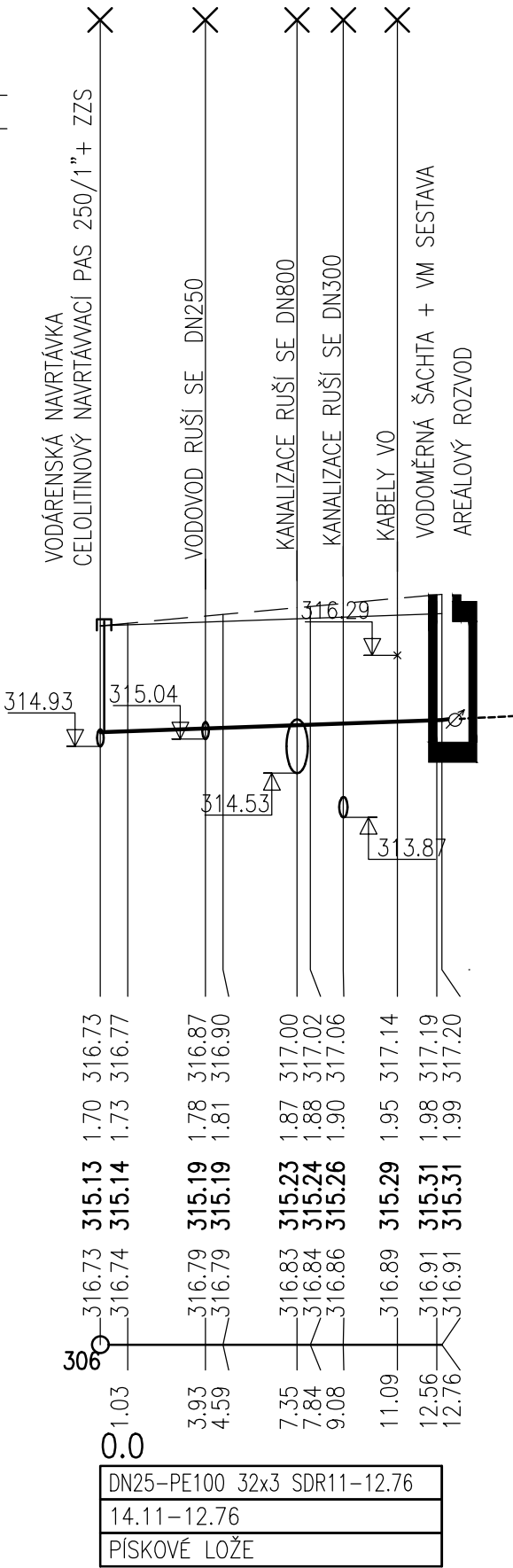
KATASTRY
PARCELNÍ ČÍSLA
DRUH POVRCHU
VZDÁL. OBJEKTŮ A VRCHOL. BODŮ
OZNAČENÍ VRCHOLOVÝCH BODŮ

2087/9	K.Ú. ŽEBĚTÍN		
	2087/11		
	KOMUNIKACE	NÁSTUPIŠTĚ	VOLNÝ TERÉN
	12.76		
NB1		VS	

MĚŘÍTKA 1:250/100

LEGENDA TYPŮ ČAR
PŮVODNÍ TERÉN
UPRAVENÝ TERÉN

SOC. ZAŘ. KAMECHY TRAM
PŘÍPOJKA VODOVOD
SO 380



KÓTA UPRAVENÉHO TERÉNU

HLOUBKA VÝKOPU





KÓTA DNA POTRUBÍ

KÓTA PŮVODNÍHO TERÉNU

SROVNÁVACÍ ROVINA

STANIČENÍ [km/m]
DN[mm]–MATERIÁL–DÉLKA[m]
SKLON[promile]–DÉLKA[m]
ULOŽENÍ

D.1.4

INVESTOR:		Magistrát města Brna Odbor investiční Kounicova 67, 601 67 Brno		<div>B R N O </div>	
ZHOTOVITEL DOKUMENTACE:		SPOLEČNOST		"TT BYSTRC - KAMECHY"	
VEDOUČÍ SPOLEČNOSTI		ČLEN SPOLEČNOSTI		ČLEN SPOLEČNOSTI	
<div></div> <div>PK OSSENDORF s.r.o. Tomešova 503/1, 602 00 Brno www.pk-ossendorf.cz tel.: +420 543 516 526 info@pk-ossendorf.cz</div>		<div></div> <div>METROPROJEKT Praha a.s. Argentinská 1621/36, 170 00 Praha 7 www.metroprojekt.cz tel.: +420 296 154 105 info@metroprojekt.cz</div>		<div></div> <div>AMBERG Engineering Brno a.s. Ptašinského 10, 602 00 Brno www.amberg.cz tel.: +420 541 432 611 amberg@amberg.cz</div>	
HLAVNÍ INŽENÝR PROJEKTU:		ING. PETR VYSKOČIL		Č.ZAKÁZKY: 2018 120.1	
HLAVNÍ KOORDINÁTOR PROJEKTU:		ING. VLASTISLAV NOVÁK, Ph.D.			
VEDOUČÍ PROJEKTANT		ING. MAREK MACHOVEC		<div></div>	
ZODPOVĚDNÝ PROJEKTANT		ING. MAREK MACHOVEC			
VYPRACOVAL		ING. NICOLE JAROVÁ			
KONTROLOVAL		ING. JIŘÍ ROŽEK			
KRAJ: JIHO MORAVSKÝ		KAT. ÚZ.: BRNO-BYSTRC, ŽEBĚTÍN		DATUM 04/2022	
STAVBA		<div>PRODLOUŽENÍ TRAMVAJOVÉ TRATI BYSTRC - KAMECHY STAVEBNÍ ČÁST VODOHOSPODÁŘSKÉ OBJEKTU</div>		FORMÁT 2 A4	
ČÁST PD				MĚŘÍTKO 1:250/100	
				ÚČEL DUR	
				ČÍS.ZAKÁZKY 259-2/2	
<div>PODÉLNÝ PROFIL - PŘÍPOJKA VODOVODU</div>				ČÍS. SOUPRAVY	
				ČÍS. PŘÍLOHY 59	